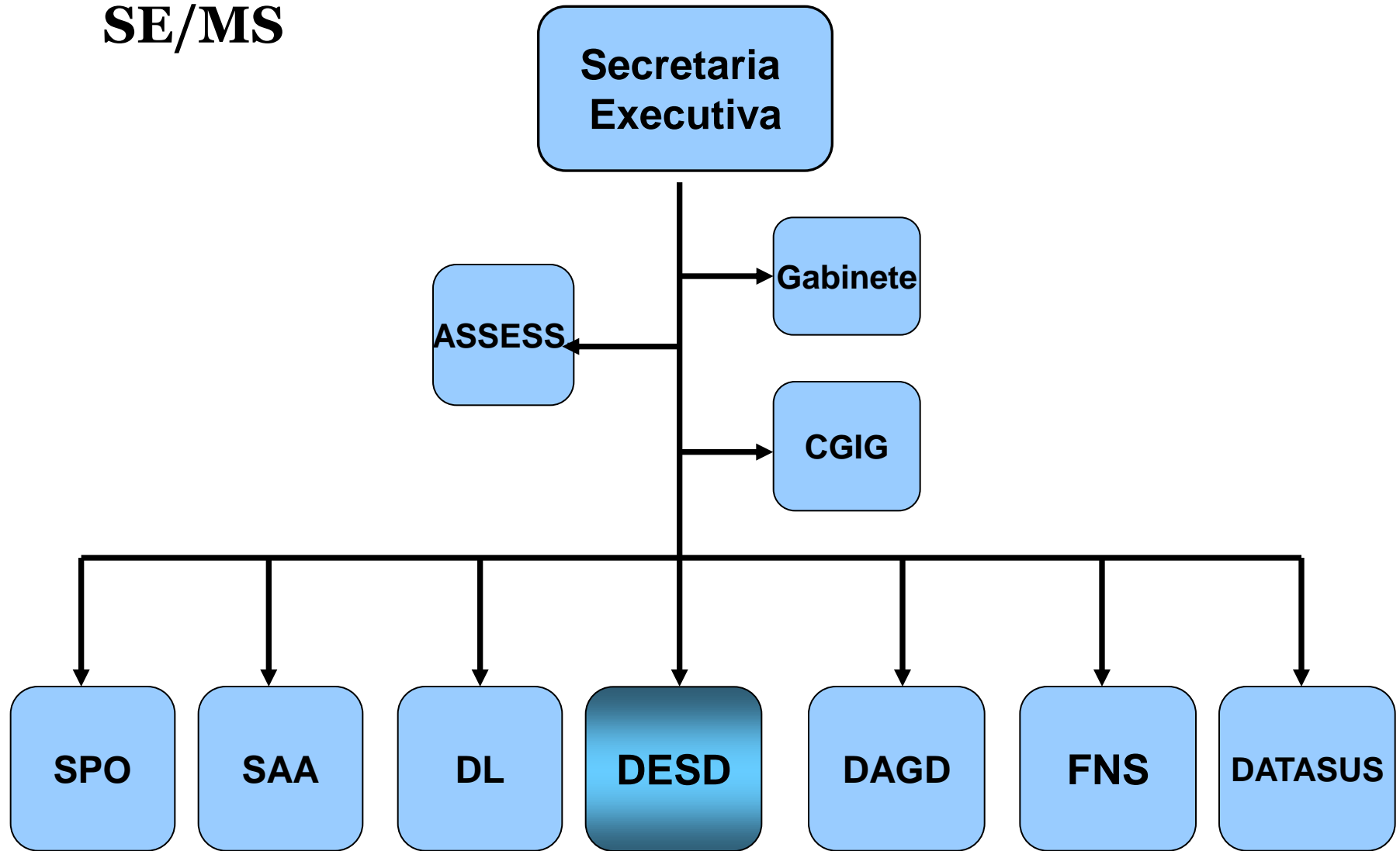


SIOPS

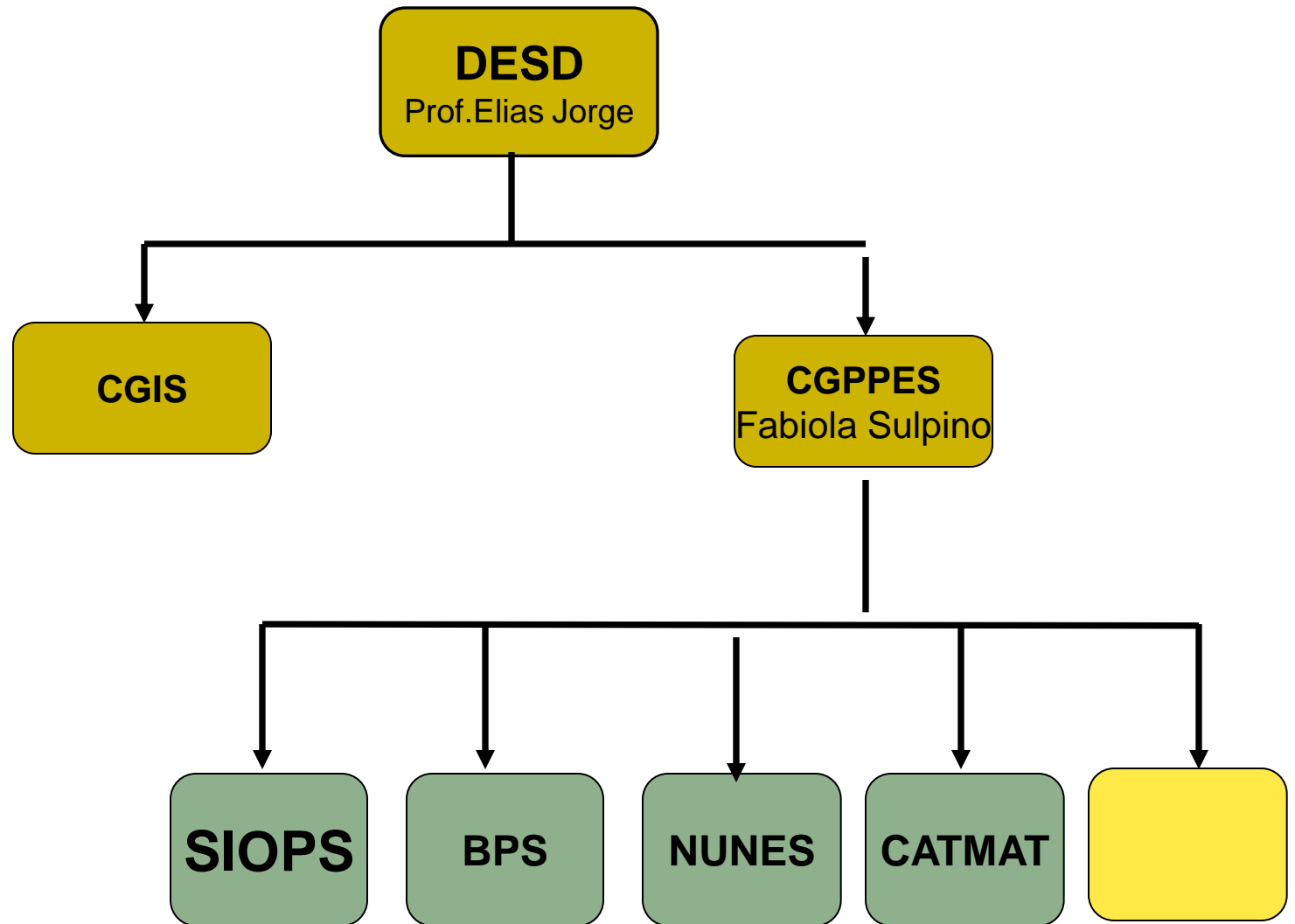
Sistema de Informações sobre Orçamentos Públicos em Saúde

Departamento de Economia da Saúde e Desenvolvimento
Secretaria Executiva / Ministério da Saúde

Organograma SE/MS



Departamento de Economia da Saúde e Desenvolvimento



SIOPS - Sistema de Informações sobre Orçamentos Públicos em Saúde

● Banco de dados com informações contábeis sobre as **Receitas Totais e Despesas com Ações e Serviços Públicos de Saúde** de Estados e Municípios.

● **Periodicidade:** SEMESTRAL (a partir de 2002)

● **Declaratório:** Municípios, Estado e Distrito Federal são responsáveis pelas informações prestadas;

● As informações prestadas estão no sítio do SIOPS - <http://siops.datasus.gov.br/>.

Objetivo Geral

- Desenvolver anualmente os quatro sistemas do SIOPS:
Estadual e Municipal;
Semestral (jan a jun) e Anual (jan a dez)
- Manter o banco de dados com as informações sobre financiamento e gastos em ações e serviços públicos de saúde, sob a responsabilidade das três esferas de governo.

Missão

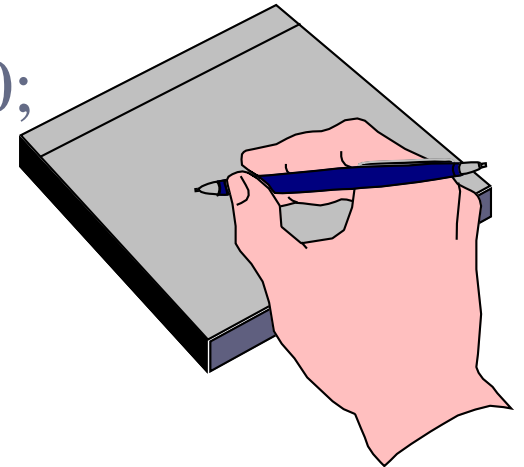
- Subsidiar o planejamento, a gestão e a avaliação das políticas públicas de saúde;
- Acompanhar e contribuir para a regulamentação da EC 29/00;
- Dar visibilidade às informações sobre financiamento e gastos em saúde;
- Contribuir para a padronização das informações contábeis;
- Instrumentalizar o controle social.

Institucionalização

Portaria Conjunta MS/ Procuradoria Geral da República nº1163, de 11 de outubro de 2000, retificada pela Portaria Interministerial nº446, de 16 de março de 2004.

Legislação pertinente ao SIOPS

- ▶ Constituição Federal;
- ▶ Emenda Constitucional nº29/2000;
- ▶ Resolução nº322/03 do CNS.
- ▶ Lei nº 8080/90
- ▶ Lei nº 8142/90



Estratégia de Coleta de Dados

- Dados contábeis, dados gerencias, cadastros (Conselhos Saúde, Fundo Saúde , Prefeito...)
- Declaratório (auto-preenchimento)
- Programa com interface amigável

- Transmissão pela Internet (similar ao programa do IR)
- Manual de preenchimento (passo a passo)
- Apoio dos Núcleos Estaduais e da Câmara Técnica de Orientação e Avaliação

Qualidade dos Dados

- ✓ Testes de consistência interna das informações (CNPJ , fones, e-mails,)
- ✓ Testes com bases de dados externas (repasse federais – **FNS e STN**)
- ✓ Responsabilização pelas informações prestadas
- ✓ Parcerias com Tribunais de Contas e STN

Principais Parcerias

❖ **Secretaria do Tesouro Nacional (STN):**

Demonstrativos da Lei de Responsabilidade Fiscal,
Anexo XVI do Relatório Resumido de Execução Orçamentária
(a partir do 1º sem 2002);

Utilização dos dados do SIOPS no Cadastro Único de Entidades Convenientes - CAUC, para averiguação da aplicação em saúde.

❖ **Tribunais de Contas**

(TC de SP utiliza dados do SIOPS nos procedimentos de fiscalização desde o ano-base 2001).

Características do SIOPS

DECLARATÓRIO - Municípios, Estado e Distrito Federal são responsáveis pelas informações prestadas;

FONTE - Dados contábeis ou informações de Relatórios e Demonstrativos de Execução Orçamentária e Financeira dos Governos Estaduais e Municipais;

PERIODICIDADE - a partir de 2002, o SIOPS passou a ser semestral.:
SIOPS semestral - janeiro a junho e SIOPS anual - janeiro a dezembro

PRE-REQUISITOS - a partir de 2003, o SIOPS estabeleceu críticas que exigem a transmissão de anos anteriores para permitir a transmissão.

PRAZOS: Relatório Resumido da Execução Orçamentária -RREO
30 de julho – para o período de janeiro a junho
30 de janeiro – para o período de janeiro a dezembro .

O sistema permite incorporar dados preenchidos em setores distintos.
Ex:Receitas digitadas pela SEFAZ, Despesas digitadas pela Secretaria da Saúde.

A Vinculação Constitucional de Recursos para a Saúde: EC nº29/2000

Receitas Estaduais

(Base de cálculo - Estadual)

Total das receitas de impostos de natureza estadual:

ICMS, IPVA, ITCMD

(+) Receitas de transferências da União:

Quota-Parte: FPE + IPI – Exportação +

Transferências da Lei Compl. nº 87/96 (Lei Kandir)

(+) Imposto de Renda Retido na Fonte – IRRF

(+) Outras receitas correntes:

Receita da Dívida Ativa Tributária de Impostos, Multas, Juros de Mora e Correção Monetária.

(-) Transferências financeiras constitucionais e legais a Municípios:

ICMS (25%) + IPVA (50%) + IPI – Exportação (25%)

Receitas Municipais

(Base de cálculo - municipal)

Total das receitas de impostos de natureza municipal:

ISS, IPTU, ITBI

(+) Receitas de transferências da União:

Quota-Parte: FPM + ITR +

Transferências da Lei Complementar nº87/96 (Lei Kandir)

(+) Imposto de Renda Retido na Fonte – IRRF

(+) Receitas de transferências do Estado:

Quota-Parte do ICMS + IPVA + IPI – Exportação

(+) Outras receitas correntes:

Receita da Dívida Ativa Tributária de Impostos, Multas, Juros de Mora e Correção Monetária.

Despesas com ações em serviços públicos em saúde

(Resolução nº 322/03. do CNS)

- Pessoal ativo e outras de custeio e de capital;
- Programas finalísticos e de apoio (administração);

Critérios:

- Destinadas às ações e aos serviços de **acesso universal, igualitário e gratuito;**
- De responsabilidade específica do setor de saúde
- Em conformidade com objetivos e metas dos Planos de Saúde

Despesas com ASPS

(Resolução nº 322/03. do CNS)

- Assistência à saúde em todos os níveis de complexidade;
- Assistência farmacêutica;
- Vigilância sanitária;
- Vigilância epidemiológica e controle de doenças;
- Vigilância nutricional;
- Educação para a saúde;
- Saúde do trabalhador;
- Capacitação de RH;

Despesas com ASPS

(Resolução nº 322/03. do CNS)

- P & D científico e tecnológico em saúde (por entidades do SUS);
- Insumos (medicamentos, sangue e hemoderivados);
- Saneamento básico e ambiental associado a controle de vetores, ações pequenas comunidades/domiciliares, Distritos Sanitários Especiais Indígenas;
- Saúde nas penitenciárias (Termo de Cooperação específico);
- Portadores de deficiência;
- Administração do SUS.

Despesas **NÃO** consideradas como ações em serviços públicos em saúde

(Resolução nº 322/03. do CNS)

- **Pagamentos de aposentadorias e pensões;**
- **Assistência à saúde não universal (clientela fechada);**
- **Merenda escolar;**
- **Saneamento básico (com recursos de taxas e tarifas e do Fundo de Combate e Erradicação da Pobreza);**
- **Limpeza urbana e remoção de resíduos sólidos (lixo);**
- **Preservação e correção do meio ambiente;**
- **Assistência social não diretamente relacionadas ao SUS e não realizadas pelos gestores da saúde.**

Cálculo do percentual de aplicação em Ações e Serviços Públicos em Saúde (Resolução nº 322 do CNS)

Percentual Próprio gastos com ASPS



(+) Despesa Própria com ASPS

(-) RP's Inscritos sem disponibilidade financeira

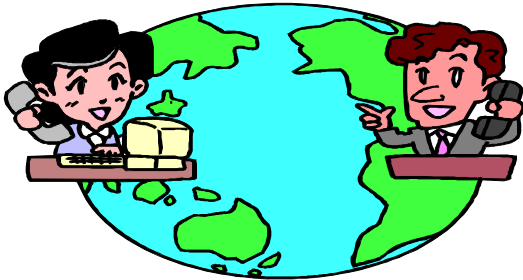
(-) RP's com disp. financ Cancelados

$$\% \text{ EC29} = \frac{\text{Despesa Própria com ASPS} - \text{RP's Inscritos sem disponibilidade financeira} - \text{RP's com disp. financ Cancelados}}{\text{Receita Vinculada em ASPS}}$$

SIOPS: Informações coletadas

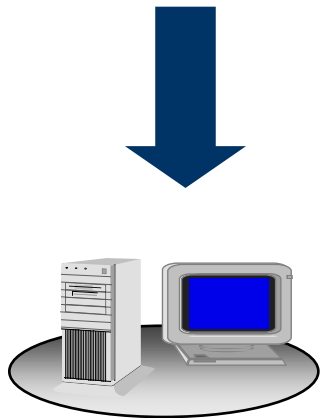
- Dados Gerais
- Informações Adicionais
- Receitas Totais
- Despesas com Saúde
 - Por Categoria econômica
 - Por Fonte de recursos
 - Por Subfunção
- Controle de Restos a pagar
- Execução Financeira

Fluxo Operacional do SIOPS

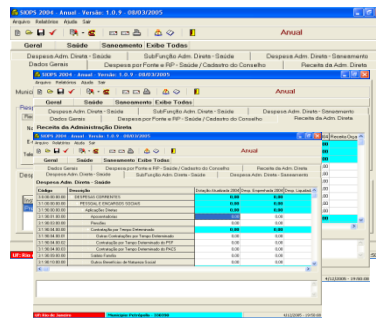


<http://siops.datasus.gov.br>

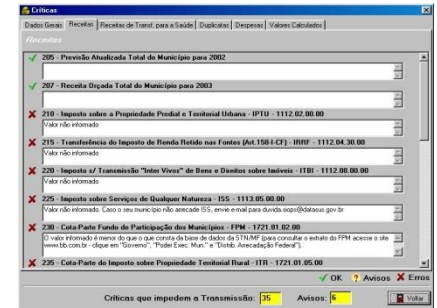
1- Fazer download do SIOPS



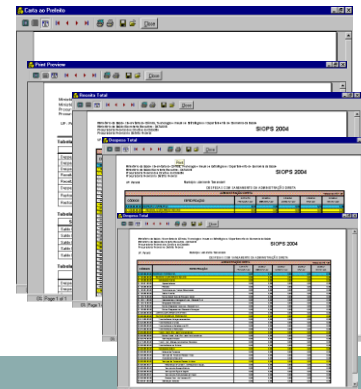
2- Instalar e Executar o programa



3- Preencher as planilhas do SIOPS segundo informações do Balanço ou balancete

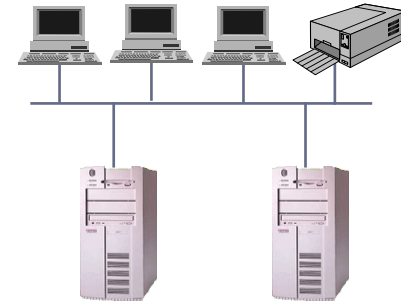


4- Verificar críticas.
? - Avisos
X - Erros (não transmite)



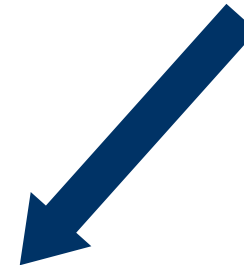
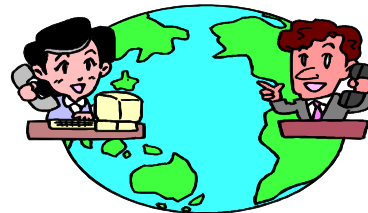
5- Relatórios e Planilhas disponíveis no sistema (Cliente)

Fluxo Operacional do SIOPS (transmissão)



**6- SIOPSNET - Grava arquivo p/transmissão.
Transmite arquivo (TRM e TRX- login)**

**7- BD SIOPS DATASUS-RJ ,
contendo os dados transmitidos**



**8- Até 24 hs da transmissão, recibos, cartas, e
demais dados transmitidos disponíveis no
sítio SIOPS**

Após a transmissão dos dados ao banco de dados do DATASUS

Produtos disponíveis no sítio do SIOPS

- Recibo de transmissão;
- Carta ao prefeito/governador;
- Carta ao Conselho de Saúde;
- Consultas dos dados informados, indicadores, demonstrativos, etc.

SIOPS: Indicadores de Receitas

- 1.1 – % receita de impostos na receita total do Município;
- 1.2 – % transf. intergovernamentais na receita total do Município;
- 1.3 – % das Transferências para a Saúde (SUS) no total de recursos transferidos para o Município;
- 1.4 – % das Transferências da União para a Saúde no total de recursos transferidos para a saúde no Município;
- 1.5 – % das Transferências da União para a Saúde (SUS) no total de Transferências da União para o Município;
- 1.6 – Participação % da Receita de Impostos e Transferências Constitucionais e Legais na Receita Total do Município;

SIOPS: Indicadores de Despesas

- 2.1 – Despesa total com Saúde, sob a responsabilidade do Município, por habitante;
- 2.2 – Participação da despesa c/pessoal na despesa **total** com Saúde;
- 2.3 – Participação da despesa c/medicamentos na desp. total com Saúde;
- 2.4 – Participação da despesa com serviços de terceiros - pessoa jurídica na despesa total com Saúde;
- 2.5 – Participação da despesa com investimentos na despesa total com Saúde;

Outros Indicadores

- 3.1 – Participação das transferências para a Saúde em relação à despesa total do Município com saúde;
- 3.2 – Participação da receita própria aplicada em Saúde conforme a EC 29/2000.

“As empresas não funcionam sem pessoas preparadas e sem planejamento, mas nada disso adianta sem execução.

Tem que planejar , mas também tem que fazer..”

(Antonio de Pádua. Programa PAEX – FDC)

**A Equipe responsável pelo SIOPS agradece
a colaboração de todos.**

Bom trabalho!

SIOPS - Sistema de Informações sobre Orçamentos Públicos em Saúde

Site: <http://siops.datasus.gov.br>

E-mail: siops@saude.gov.br